



**RECKE**  
BRICKEREI

A graphic consisting of several red rectangular blocks of varying sizes, arranged in a stepped, brick-like pattern to the right of the text.

**RECKE**  
BRICKEREI

A graphic consisting of several red rectangular blocks of varying sizes, arranged in a stepped, brick-like pattern to the right of the text.

## **RECKE BRICKEREI – российский бренд ангобированного кирпича, формата 1 НФ.**

Объединённая общей целью и философией создания мощного российского продукта на базе выделенной линии завода ООО «ОСМиБТ», г. Старый Оскол, Белгородская область, команда **RECKE BRICKEREI** создала **уникальный облицовочный керамический кирпич** и впервые представила его на отраслевой выставке «Отечественные строительные материалы» в 2016 году.

Название бренда в переводе с немецкого означает **«богатырь»**, что в полной мере отражает суть продукта: превосходные показатели морозостойкости – более **100 циклов**, низкое **водопоглощение - 4-7%**, **коэффициент теплопроводности - 0,36 Вт/м\*С**, **марка прочности 200**, **процент пустотности - 34-36%**.

Каждый этап производства кирпича **RECKE BRICKEREI** от отбора глины до момента нанесения керамической модифицированной суспензии под высоким давлением с последующим обжигом не просто высокотехнологичный процесс, а настоящее искусство. Благодаря такому подходу, высокому качеству и внешнему виду **RECKE BRICKEREI** стал сенсацией на рынке строительных материалов России.



## **Декорирование керамического кирпича бренда RECKE BRICKEREI**

происходит методом **ангобирования**, европейские стандарты которого, лаборатория **RECKE BRICKEREI** усовершенствовала.

Керамическая суспензия, **ангоб**, под давлением наносится на лицевую поверхность кирпича. Таким образом она внедряется в матрицу продукта и закрепляется в процессе обжига.



**Арт. 1-21-00-0-00**



**Арт. 1-41-00-0-00**



**Арт. 1-51-00-0-00**



**Арт. 5-32-00-0-00**



**Арт. 5-32-00-2-00**



**Арт. 5-72-00-0-00**



**Арт. 5-72-00-2-00**



**Арт. 5-82-31-0-00**







**Размеры:** 250 x 120 x 65 мм (1НФ)

**Морозостойкость, количество циклов:** 100

**Марка прочности:** 175-200

**Коэффициент теплопроводности, Вт/м\*С:** 0,36

**Водопоглощение (%):** 7-8

**Цвет кирпича RECKE BRICKEREI**

**арт. 1-21-00-0-00** – это отражение совершенства, благородства и величия! Неповторимый белый кирпич с пурпурным напылением – современное прочтение византийской эстетики цвета! С кирпичом **арт. 1-21-00-0-00**, как и с другим кирпичом бренда **RECKE BRICKEREI**, у Вас есть широкие возможности облицовки зданий!



**Размеры:** 250 x 120 x 65 мм (1НФ)

**Морозостойкость, количество циклов:** 100

**Марка прочности:** 175-200

**Коэффициент теплопроводности, Вт/м\*С:** 0,36

**Водопоглощение (%):** 7-8

**Цвет кирпича RECKE BRICKEREI арт. 1-41-00-0-00** – серый на белом.

Пожалуй, именно этот цвет облицовочного кирпича в линейке

**RECKE BRICKEREI** отражает смысл слогана «Кирпич как искусство». Обратитесь к эпохе Возрождения, которая позволила серому цвету стать знаком высокого вкуса. Благодаря своим особенностям цвет кирпича **RECKE BRICKEREI арт. 1-41-00-0-00** уникален, поэтому заказчик получает не серый объект, а сложное благородное сочетание изящного серого цвета с холодным сизым оттенком!







**Размеры:** 250 x 120 x 65 мм (1НФ)

**Морозостойкость, количество циклов:** 100

**Марка прочности:** 175-200

**Коэффициент теплопроводности, Вт/м\*С:** 0,36

**Водопоглощение (%):** 7-8

**Цвет кирпича RECKE BRICKEREI**

**арт. 1-51-00-0-00** – цвет кирпича

**RECKE BRICKEREI арт. 1-51-00-0-00** – это воплощение технологий в цвете! Пепельно-белый кирпич с тёмно-серым серебристым напылением – настоящая революция на рынке российского кирпича! **Арт. 1-51-00-0-00** – синтез изящной простоты тёмно-серого цвета и мировых технологий производства кирпича!



**Размеры:** 250 x 120 x 65 мм (1НФ)

**Морозостойкость, количество циклов:** 100

**Марка прочности:** 175-200

**Коэффициент теплопроводности, Вт/м\*С:** 0,36

**Водопоглощение (М.-%):** 7-8

Цвет кирпича **RECKE BRICKEREI арт. 5-32-00-0-00** сложный и многогранный. Это чёрный цвет с характером. Благодаря инновационной технологии нанесения на поверхность кирпича модифицированной суспензии под высоким давлением, кирпич **RECKE BRICKEREI арт. 5-32-00-0-00** раскрывает свой цвет по-разному в зависимости от освещения. Его можно охарактеризовать как черный кирпич с металлизированном эффектом. Однако при определенном освещении проступает ускользящий теплый коричневый оттенок. Ощутите всю прелесть комбинации глянцевой и матовой поверхностей черного кирпича **арт. 5-32-00-0-00 RECKE BRICKEREI**. Выбор облицовочного кирпича черного цвета **RECKE BRICKEREI**, со всеми присущими ему полутонами, позволит создать свой неповторимый объект из будущего уже сегодня!







**Размеры:** 250 x 120 x 65 мм (1НФ)

**Морозостойкость, количество циклов:** 100

**Марка прочности:** 175-200

**Коэффициент теплопроводности, Вт/м\*С:** 0,36

**Водопоглощение (%):** 7-8

Кирпич **RECKE BRICKEREI арт. 5-32-00-2-00** - новинка 2017 года! Черный цвет кирпича остался таким же сложным и многогранным как и у легендарного кирпича **арт. 5-32-00-0-00**! К великолепной игре цвета прибавилась неповторимая от кирпича к кирпичу фактура на лицевой поверхности.

**RECKE BRICKEREI. Арт. 5-72-00-0-00**



**Размеры:** 250 x 120 x 65 мм (1НФ)

**Морозостойкость, количество циклов:** 100

**Марка прочности:** 175-200

**Коэффициент теплопроводности, Вт/м\*С:** 0,36

**Водопоглощение (%):** 7-8

Кирпич **RECKE BRICKEREI арт. 5-72-00-0-00** - новинка 2018 года! Сложный многогранный цвет кирпича - своеобразная визитная карточка бренда. Великолепная игра цвета и впечатляюще мощная марка прочности - идеальный синтез в 2018 году от бренда **RECKE BRICKEREI!**





**Размеры:** 250 x 120 x 65 мм (1НФ)

**Морозостойкость, количество циклов:** 100

**Марка прочности:** 250-300

**Коэффициент теплопроводности, Вт/м\*С:** 0,36

**Водопоглощение (%):** 5-6

Кирпич **RECKE BRICKEREI арт.5-72-00-2-00** - новинка 2018 года!  
Сложный многогранный цвет кирпича - своеобразная визитная карточка  
бренда. Великолепная игра цвета, неповторимая от кирпича к кирпичу  
фактура на лицевой поверхности и впечатляюще мощная марка  
прочности - идеальный синтез в 2018 году от бренда **RECKE BRICKEREI!**





**Размеры:** 250 x 120 x 65 мм (1НФ)

**Морозостойкость, количество циклов:** 100

**Марка прочности:** 200-250

**Коэффициент теплопроводности, Вт/м\*С:** 0,36

**Водопоглощение (%):** 5-6

Наши многолетние старания и задумки  
воплотились в кирпиче

**RECKE BRICKEREI арт. 5-82-31-0-00**, новинке 2018 года. Всё  
те же впечатляющие технические характеристики, неизменное  
качество и новый аристократичный цвет, это всё позволяет нам  
и дальше претендовать на любовь и высокую лояльность  
клиентов к бренду и продукту **RECKE BRICKEREI**.





**Размеры:** 250 x 120 x 65 мм (1НФ)

**Морозостойкость, количество циклов:** 100

**Марка прочности:** 200-250

**Коэффициент теплопроводности, Вт/м\*С:** 0,36

**Водопоглощение (%):** 5-6

**Цвет кирпича RECKE BRICKEREI**

**арт. 6-21-00-0-00** - воплощение уюта и комфорта. Тёплая гамма кирпича **арт. 6-21-00-0-00** раскрывает задумку технологов бренда **RECKE BRICKEREI**: создать кирпич классического коричневого цвета с запечённым глянцевым напылением!





**Размеры:** 250 x 120 x 65 мм (1НФ)

**Морозостойкость, количество циклов:** 100

**Марка прочности:** 200-250

**Коэффициент теплопроводности, Вт/м\*С:** 0,36

**Водопоглощение (%):** 5-6

Кирпич **RECKE BRICKEREI 5-32-00-0-12**, серия **Krator** с новым эффектом на лицевой поверхности в неизменно сложном, густом и притягательном черном цвете – это вариация на тему ультрасовременного строительного облицовочного материала! Строить по стандартам европейского качества, учитывать дух времени и шагать в ногу со временем – значит выбирать лучшее, значит выбирать российское, значит строить с нами, с **RECKE BRICKEREI**.





**Размеры:** 250 x 120 x 65 мм (1НФ)

**Морозостойкость, количество циклов:** 100

**Марка прочности:** 200-250

**Коэффициент теплопроводности, Вт/м\*С:** 0,36

**Водопоглощение (%):** 5-6

Кирпич **RECKE BRICKEREI 5-32-00-2-12, серия Krator** с новым эффектом и фактурой на лицевой поверхности – это ещё больше возможностей для смелых, современных архитектурных проектов, ещё больше индивидуальности в сумме с качеством и надёжностью нашего облицовочного материала! Такой смелый эксперимент смог позволить себе только российский бренд кирпича **RECKE BRICKEREI** в 2019 году!







**RECKE**  
BRICKEREI



## **Эстетика кирпича**

Ассортиментный ряд позволяет воплощать любые архитектурные проекты. Каждый артикул кирпича неповторим и обладает уникальным визуальным эффектом.

## **Технические характеристики**

Высокая марка прочности продукта

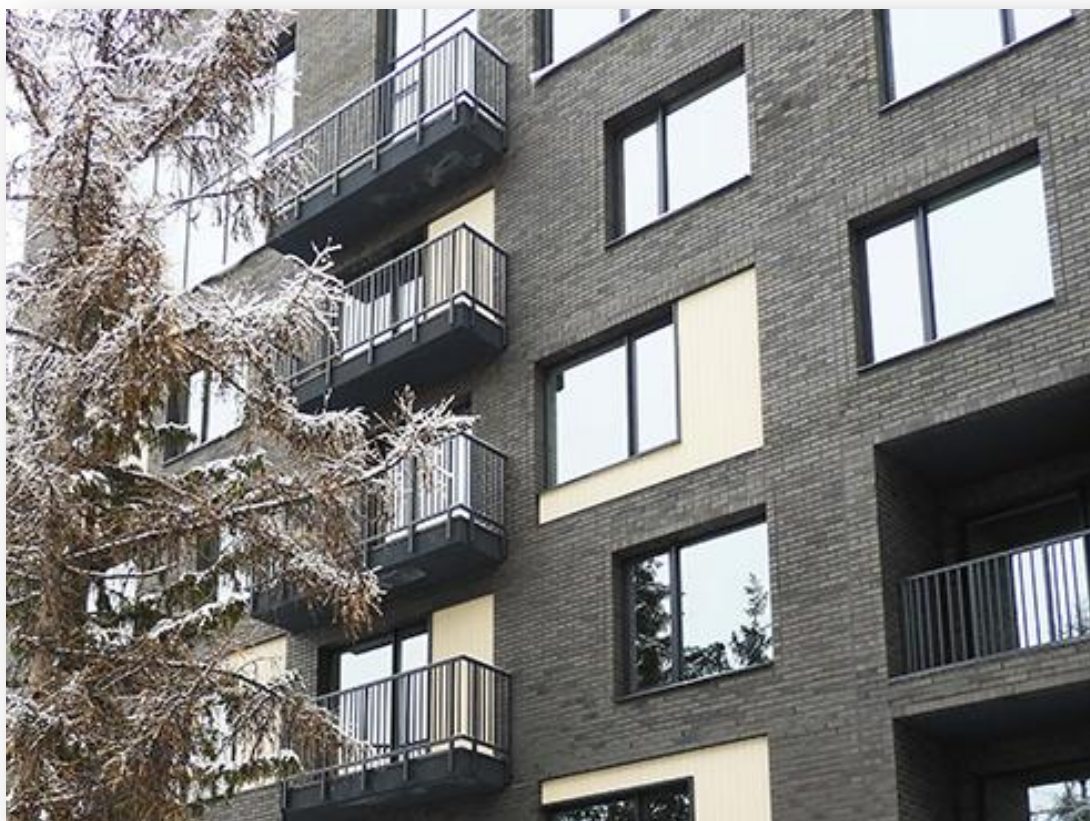
## **Стоимость кирпича**

**не зависит от курса валют**



**RECKE BRICKEREI и западные бренды. (Цены актуальны на апрель 2019)**

| <b>Производитель</b>   | <b>Наименование</b> | <b>Продукт</b>   | <b>Характеристики</b>   | <b>Цена руб.за шт.с НДС, в Москве и МО</b> |
|------------------------|---------------------|--|---|--|
| <b>Feldhaus</b>        | Geo Ferrum          |    | Водопоглощение: 6,0%<br>Марка прочности: М 350<br>Морозостойкость: F100 | <b>134,45</b>                              |
| <b>Hagemeister</b>     | Alt Berlin          |    | Водопоглощение: 6,0%<br>Марка прочности: М 300<br>Морозостойкость: F100 | <b>123,58</b>                              |
| <b>Roben</b>           | Cambridge           |    | Водопоглощение: 6,0%<br>Марка прочности: М 350<br>Морозостойкость: F100 | <b>119,35</b>                              |
| <b>CRH</b>             | Carbon              |    | Водопоглощение: 6,0%<br>Марка прочности: М 350<br>Морозостойкость: F100 | <b>125,00</b>                              |
| <b>Terca WB</b>        | Futura Matrix       |   | Водопоглощение: 6,0%<br>Марка прочности: М 300<br>Морозостойкость: F100 | <b>85,00</b>                               |
| <b>Daas Baksteen</b>   | Aston               |  | Водопоглощение: 6,0%<br>Марка прочности: М 250<br>Морозостойкость: F100 | <b>148,81</b>                              |
| <b>RECKE BRICKEREI</b> | арт. 5-32-00-0-00   |  | Водопоглощение: 6,0%<br>Марка прочности: М 200<br>Морозостойкость: F100 | <b>46,00</b>                               |

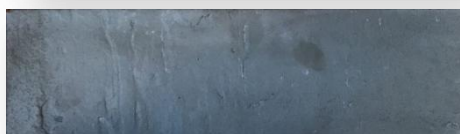


## **Эко-квартал Flora&Fauna**

Адрес  
Россия, г. Новосибирск, Дачное шоссе

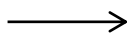
Застройщик  
«Сибирские Жилые Кварталы»

Кирпич  
**RECKE BRICKEREI**  
арт. 5-32-00-2-00



**ROBEN  
SYDNEY**

**Цена:** 105,00



**RECKE BRICKEREI**  
арт. 5-32-00-2-00

**Цена:** 49,00

Первый корпус **Эко-квартала Flora&Fauna** облицован кирпичом ROBEN SYDNEY, а на второй и третий очередях объекта успешно применяется кирпич **RECKE BRICKEREI** арт. 5-32-00-2-00, объём поставки 350 тыс.шт.





## **ЖК «СИМВОЛ»**

Адрес  
Россия, г.Москва,  
ул. Золоторожский Вал, 11, стр. 20

Застройщик  
«ДОНСТРОЙ»

Кирпич  
**RECKE BRICKEREI**  
арт. 5-32-00-0-00







## **ЧАСТНОЕ ДОМОСТРОЕНИЕ**

Адрес  
Россия, г.Иркутск, GreenLand,  
коттеджный поселок, 1 км  
Байкальского тракта

Кирпич  
**RECKE BRICKEREI**  
арт. 5-32-00-0-00







## **ЧАСТНОЕ ДОМОСТРОЕНИЕ**

Адрес  
Россия, г.Новосибирск,

Кирпич  
**RECKE BRICKEREI**  
арт. 5-32-00-0-00





## **ЧАСТНОЕ ДОМОСТРОЕНИЕ**

Адрес  
Россия, г.Шадринск,  
Курганская обл.

Кирпич  
**RECKE BRICKEREI**  
арт. 5-32-00-0-00,  
арт. 1-41-00-0-00



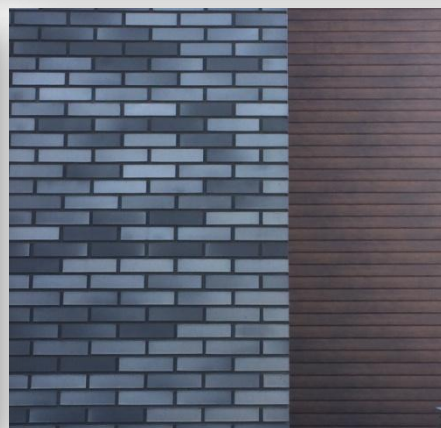
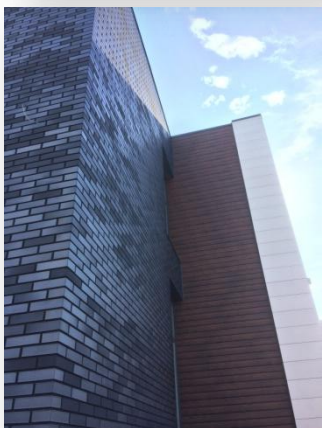




## **ЧАСТНОЕ ДОМОСТРОЕНИЕ**

Адрес  
Россия, г. Казань

Кирпич  
**RECKE BRICKEREI**  
арт. 5-32-00-0-00





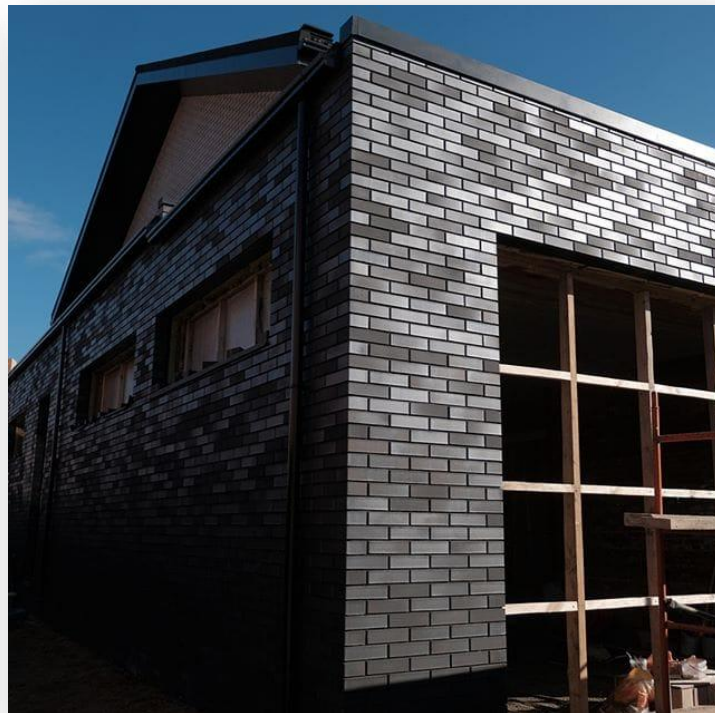
## **ЧАСТНОЕ ДОМОСТРОЕНИЕ**

Адрес  
Россия, г. Краснодар

Кирпич  
**RECKE BRICKEREI**  
арт. 5-32-00-0-00



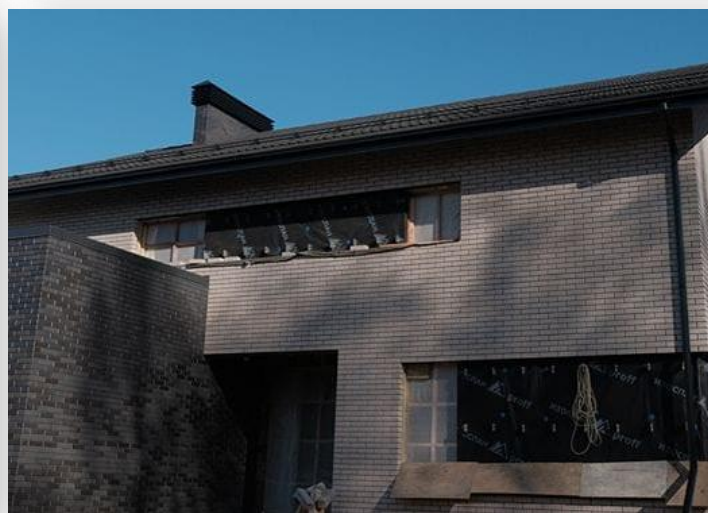




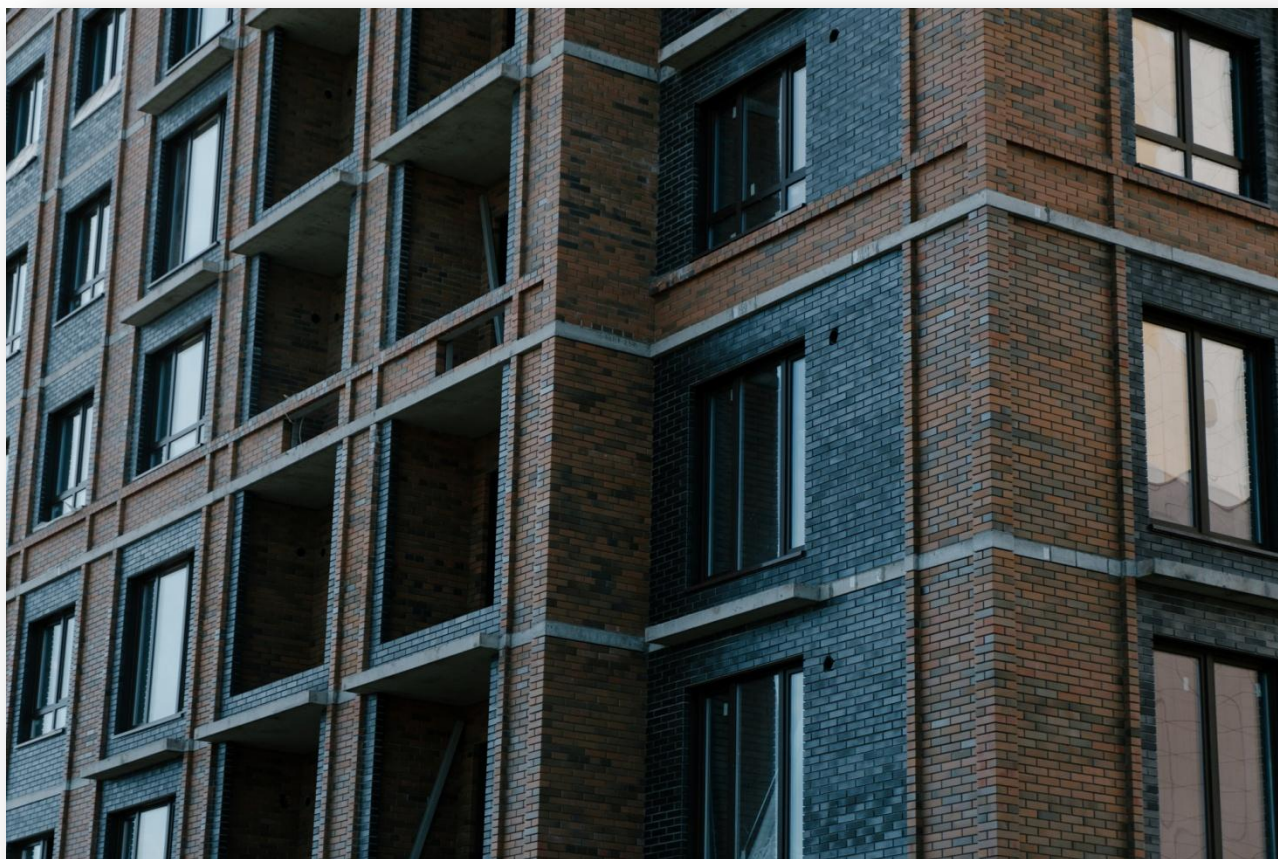
## **ЧАСТНОЕ ДОМОСТРОЕНИЕ**

Адрес  
Россия, г. Новосибирск

Кирпич  
**RECKE BRICKEREI**  
арт. 5-32-00-0-00







## **ЖК «Красный проспект»**

Адрес  
Россия, г.Новосибирск,  
Красный проспект

Застройщик  
«МегаПолис»

Кирпич  
**RECKE BRICKEREI**  
арт. 5-32-00-0-00





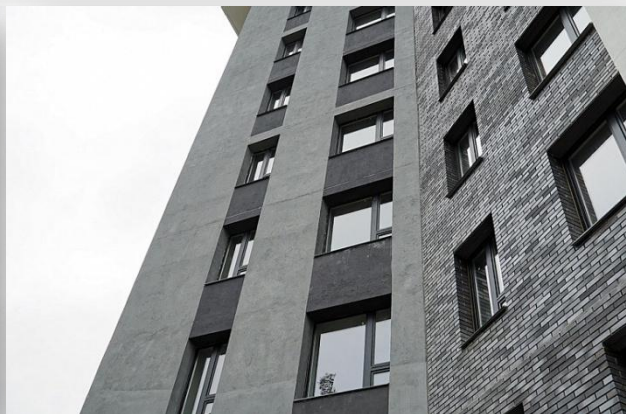


## **ЖК «Букинист»**

Адрес  
Россия, г.Москва,  
ул. Бутлерова, 7Б

Застройщик  
«КРОСТ»

Кирпич  
**RECKE BRICKEREI**  
арт. 5-32-00-0-00







## **ЖК «Царская площадь»**

Адрес  
Россия, г.Москва,  
пр. Ленинградский, 31

Застройщик  
«Ренейссанс Констракшн»

Кирпич  
**RECKE BRICKEREI**  
арт. 1-41-00-0-00





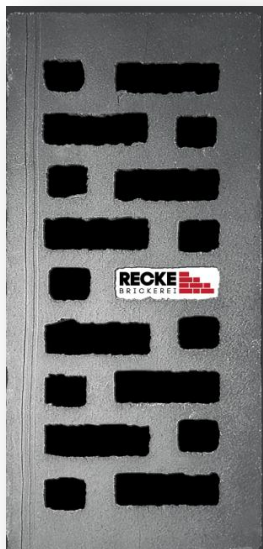


**RECKE BRICKEREI** работает над расширением ассортиментного ряда. Учитывая запросы рынка и свой опыт взаимодействия с архитекторами, мы разработали новые артикулы кирпича с торкретированием сухими посыпками. В 2019 году команда **RECKE BRICKEREI** готова показать новинки на выставке «ОСМ»\*.

\*( г.Москва, ЦВК «Экспоцентр», выставка «Отечественные, строительные материалы» 29 января-01 февраля, 2019 г., место С9)







**ЦВЕТНЫЕ  
КЛАДОЧНЫЕ СМЕСИ**  
**RECKE  
BRICKEREI**

Кладочный раствор марки М400  
Рекомендуемая температура: 5-14-10,5 кг/м³  
Добавки: не более 0,3 МПа  
Прочность при сжатии через 28 суток: не менее 98 МПа  
Время схватывания: 10-15 мин  
Водопроницаемость: 100 капелек

Вязкость густой смеси: не более 0,25  
Время выливания раствора: не более 30"  
Расход смеси при слое 10 мм на 1 м²: 1,05-1,08 м³  
Плотность сухого раствора: 1420-1450 кг/м³  
Температурные условия при нанесении: +5-30°C  
Температурные условия эксплуатации: -50-+70°C  
Выполнение работ: не более 10 лет со дня смеси 15-  
Срок хранения готовой смеси в упаковке: 12 месяцев

**КОРПУСНАЯ СЕТКА КИРПИЧОВАЯ ОФОРМЛЕНА РОЗОВАЯ  
КОРПУС ТЕМНО СЕРЫЙ СЕРЫЙ  
КОРПУС СЕТКА БЕЛАЯ**

**КИРПИЧ  
RECKE  
BRICKEREI  
ОБЛИЦОВОЧНЫЙ  
1-21-00-0-00 INF**

**RECKE  
BRICKEREI**

МОСКВА, КРЕДИТНОУЛ 6, К.2 Т. (495) 640-02-03 WWW.RECKE.RU



**RECKE BRICKEREI**  
предоставляет дилерам:

генеральные каталоги бренда  
**RECKE BRICKEREI**

лифлеты ассортиментного ряда бренда  
**RECKE BRICKEREI**

коробки под образцы кирпичей  
**RECKE BRICKEREI**

www.recke.ru  
марка прочности: 250 - 300  
коэффициент армирования (k) 0,8  
коэффициент теплопроводности, Вт/м·°C, 0,36  
морозостойкость, количество циклов: 100  
пустотность: 34 - 36%  
250 мм X 120 мм X 65 мм

**5-72-00-2-00 INF**

**КИРПИЧ ОБЛИЦОВОЧНЫЙ**

**КИРПИЧ ОБЛИЦОВОЧНЫЙ**

**5-72-00-2-00 INF**

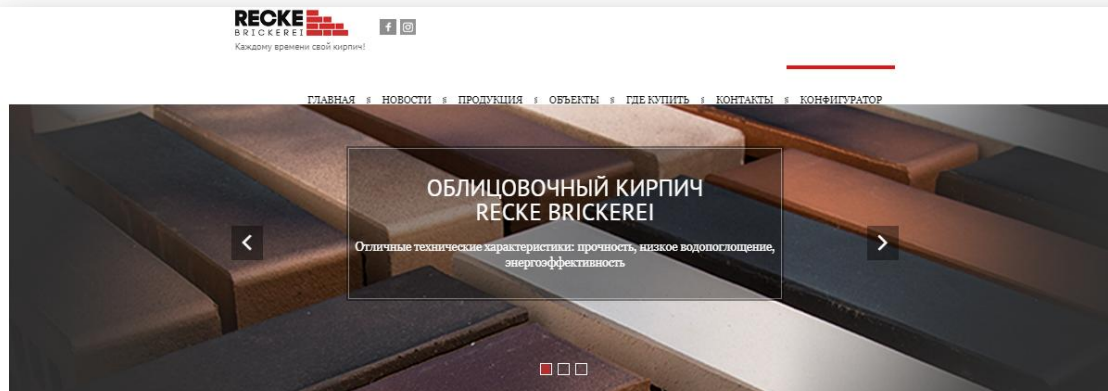
|                                       |  |   |
|---------------------------------------|--|---|
| шаг из серо-белой<br>кладочной смеси  |  | шаг из красно-розовой<br>кладочной смеси    |
| шаг из белой<br>кладочной смеси       |  | шаг из светло-коричневой<br>кладочной смеси |
| шаг из серой<br>кладочной смеси       |  | шаг из коричневой<br>кладочной смеси        |
| шаг из темно-серой<br>кладочной смеси |  | шаг из чёрной<br>кладочной смеси            |

**КИРПИЧ ОБЛИЦОВОЧНЫЙ  
И ЦВЕТНЫЕ КЛАДОЧНЫЕ СМЕСИ**

**RECKE  
BRICKEREI**

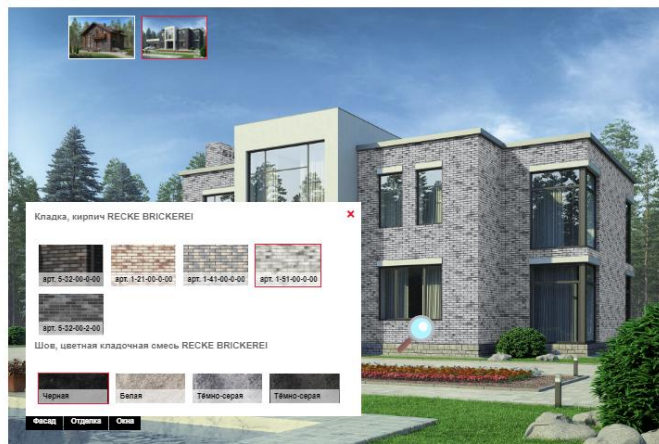






## Конфигуратор

Главная / Конфигуратор



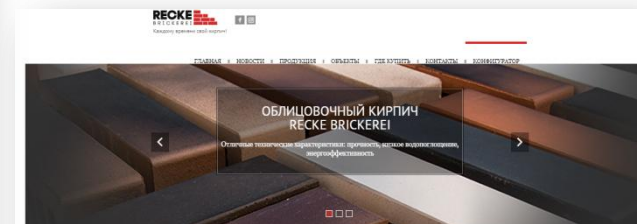
### Наш офис:

г. Москва, Кременевская, 6 к 2  
[посмотреть на карте](#)

Пн-пт 10-18.00

+7 (495) 645 31 05  
[info@recke.ru](mailto:info@recke.ru)

Сайт бренда  
оснащён **3D-конфигуратором**,  
который позволяет увидеть проект  
дома из выбранного артикула кирпича  
**RECKE BRICKEREI**



## Конфигуратор

Главная / Конфигуратор



### Наш офис:

г. Москва, Кременевская, 6 к 2  
[посмотреть на карте](#)

Пн-пт 10-18.00

+7 (495) 645 31 05  
[info@recke.ru](mailto:info@recke.ru)



**Концерн «КРОСТ»** — российская инвестиционно-строительная компания, образованная в 1991 г.  
**Реализованный объект: ЖК «Букинист»**, г.Москва  
кирпич **RECKE BRICKEREI**, арт. **5-32-00-0-00**



**«Ренессанс Констракшн»** — международная строительная компания, основанная в 1993 г. в Санкт-Петербурге.  
**Реализованный объект: ЖК «Царская площадь»**, г.Москва,  
кирпич **RECKE BRICKEREI**, арт. **1-41-00-0-00**



**«ДОНСТРОЙ»** — один из пионеров рынка недвижимости Москвы, ведущий свою историю с 1994 года.  
**Реализованный объект: ЖК «СИМВОЛ»**, г.Москва,  
кирпич **RECKE BRICKEREI**, арт. **5-32-00-0-00**



**Архитектурное бюро SPEECH** - крупнейшее и наиболее успешная проектная организация в России.  
**Разработанный объект: ЖК «Царская площадь»**, г.Москва,  
кирпич **RECKE BRICKEREI**, арт. **1-41-00-0-00**



**Архитектурное бюро A2OM** — уверенно сочетают работу по консультированию и дизайну интерьеров с архитектурой и созданием мастер-планов.  
**Разработанный объект: ТЦ «Молоково»**, г.Москва,  
кирпич **RECKE BRICKEREI**, арт. **5-32-00-0-00**



**«БинВест»** — крупная девелоперская компания, обладающая широкими возможностями в области формирования и реализации эффективных инвестиционных проектов в сегменте строительства и управления коммерческой и жилой недвижимостью на российском рынке.  
**Реализованный объект: клубный посёлок «Гринвуд»**, г.Брянск  
кирпич **RECKE BRICKEREI**, арт. **5-32-00-0-00**



## **1. Объём выборки по кирпичу**

60 тыс. штук кирпича ежеквартально

## **2. Реклама**

доля участия должна быть не менее 2% от объёма продаж продукции в суммовом выражении

## **3. Экспонирование**

В ТТ должно быть представлено не менее 5-и артикулов кирпича (выделяется 0,5 м<sup>2</sup> под каждый вид кирпича )

## **4. Участие в выставках**

в случае участия в выставке покупатель на своем стенде обязуется экспонировать продукцию **RECKE BRICKEREI**

**www.recke.ru**

Присоединяйтесь к нам

 @reckebrickerei

 @reckebrickerei